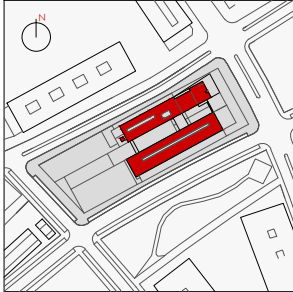
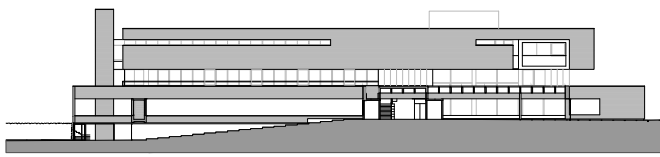


2008-
CENTRO DE SALUD
(Concurso: 1er Puesto)

situación Mairena del Aljarafe (Sevilla)
promotor Junta de Andalucía y Ayto. de Mairena del A.
superficie constr. 3.451,00 m²
presupuesto 4.652.483,02 euros
arqu. coautores O. Ortega y A. Gomez



SITUACION 37°20'37" N 6°3'32" O



SECCIÓN LONGITUDINAL 0 10 25 m

